

18/ NEUMÁTICA Y FILTRAJE DE AIRE

FILTRAJE, REGULACIÓN Y LUBRICACIÓN DE AIRE / ACCESORIOS DE NEUMÁTICA



LUBRICADOR

Ref. catálogo	Modelo	Caudal (L)
18030013	L-1/4	1.100
18030014	L-3/8	4.300
18030015	L-1/2	4.300
18030016	L-3/4	16.000
18030017	L-1	16.000
18030018	LSK-1	5.500



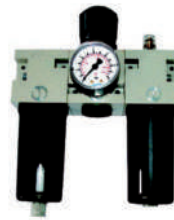
FILTRO-REGULADOR

Ref. catálogo	Modelo	Caudal (L)
18030019	FR-1/4	700
18030020	FR-3/8	2.500
18030021	FR-1/2	2.500
18030022	FRSK-1	5.600



FILTRO-REGULADOR Y LUBRICADOR

Ref. catálogo	Modelo	Caudal (L)
18030023	FR+L-1/4	700
18030024	FR+L-3/8	2.200
18030025	FR+L-1/2	2.200
18030026	FR+LSK-1	4.000



FILTRO Y REGULADOR Y LUBRICADOR

Ref. catálogo	Modelo	Caudal (L)
18030027	FRL-1/4	700
18030028	FRL-3/8	2.500
18030029	FRL-1/2	2.500
18030030	FRL-3/4	4.500
18030031	FRL-1	4.500

3. Aceite Especial para Herramienta Neumática.



Ref. catálogo	Modelo	Contenido
18030032	BA-2L	2 Litros

ACCESORIOS DE NEUMÁTICA

1. Comprobadores de Presión.



Ref. catálogo	Código	Presión (bar)	Precisión
18040001	DT-100	0 - 7	99%

Comprobadores de Presión de Inflado



Comprobadores provistos de boquilla de contacto por presión adecuada para las válvulas de los neumáticos de turismos o de camiones / Manómetros graduados en bar y psi.

Ref. catálogo	Código	Presión (bar)	Presión (psi)
18040002	196000	4	60
18040003	196100	10	140

2. Válvulas de Paso.

6300

HEMBRA RP ISO 7 - HEMBRA RP ISO 7

Ref. catálogo	Código	Rosca	
18040004	6300 1/8 1/8	1/8	1/8
18040005	6300 1/4 1/4	1/4	1/4
18040006	6300 3/8 3/8	3/8	3/8
18040007	6300 1/2 1/2	1/2	1/2
18040008	6300 3/4 3/4	3/4	3/4



6310

MACHO CÓNICO R ISO 7 - HEMBRA RP ISO 7

Ref. catálogo	Código	Rosca	
18040009	6310 1/8 1/8	1/8	1/8
18040010	6310 1/4 1/8	1/4	1/8
18040011	6310 1/4 1/4	1/4	1/4
18040012	6310 3/8 3/8	3/8	3/8
18040013	6310 1/2 1/2	1/2	1/2
18040014	6310 3/4 3/4	3/4	3/4



6065

VÁLVULA DE BOLA EN MINIATURA (H-H)

Ref. catálogo	Código	Rosca
18040015	6065 1/8	1/8
18040016	6065 1/4	1/4
18040017	6065 3/8	3/8
18040018	6065 1/2	1/2
18040019	6065 3/4	3/4



6066

VÁLVULA DE BOLA EN MINIATURA (M-H)

Ref. catálogo	Código	Rosca
18040020	6066 1/8	1/8
18040021	6066 1/4	1/4
18040022	6066 3/8	3/8
18040023	6066 1/2	1/2
18040024	6066 3/4	3/4



6067

VÁLVULA DE BOLA (H-H)

Ref. catálogo	Código	Rosca
18040025	6067 1/4	1/4
18040026	6067 3/8	3/8
18040027	6067 1/2	1/2
18040028	6067 3/4	3/4
18040029	6067 1"	1"
18040030	6067 1"1/4	1" 1/4
18040031	6067 1"1/2	1" 1/2
18040032	6067 2"	2"



6067I

VÁLVULA DE BOLA INOXIDABLE (H-H)

Ref. catálogo	Código	Rosca
18040033	6067I 1/4	1/4
18040034	6067I 3/8	3/8
18040035	6067I 1/2	1/2
18040036	6067I 3/4	3/4
18040037	6067I 1"	1"



6069

VÁLVULA DE BOLA (M-H)

Ref. catálogo	Código	Rosca
18040038	6069 1/4	1/4
18040039	6069 3/8	3/8
18040040	6069 1/2	1/2
18040041	6069 3/4	3/4
18040042	6069 1"	1"
18040043	6069 1"1/4	1" 1/4
18040044	6069 1"1/2	1" 1/2
18040045	6069 2"	2"



6073

VÁLVULA DE BOLA (M-TUBO)

Ref. catálogo	Código	Rosca
18040046	6073 1/2	1/2
18040047	6073 3/4	3/4



3. Elementos Auxiliares.

6062

ANTIRRETORNO H-H

Ref. catálogo	Código	Rosca
18040048	6062 M5	M5
18040049	6062 1/8	1/8
18040050	6062 1/4	1/4
18040051	6062 3/8	3/8
18040052	6062 1/2	1/2



6063

ANTIRRETORNO M-H

Ref. catálogo	Código	Rosca
18040053	6063 M5	M5
18040054	6063 1/8	1/8
18040055	6063 1/4	1/4
18040056	6063 3/8	3/8
18040057	6063 1/2	1/2



4. Silenciadores.

SQC

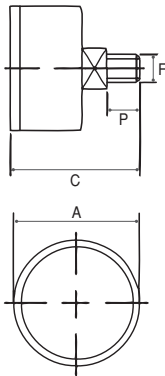
SILENCIADOR BRONCE

Ref. catálogo	Código	Rosca
18040058	SCQ M5	M5
18040059	SCQ 1/8	1/8
18040060	SCQ 1/4	1/4
18040061	SCQ 3/8	3/8
18040062	SCQ 1/2	1/2



5. Manómetros.

Seco

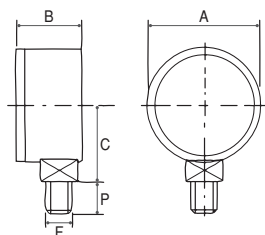


SALIDA POSTERIOR. M

Ref. catálogo	Código	Conexión	Rango (BAR)	A	C	P	Ø mm
18040063	M4001,6	1/8	0 - 1,6	40	40	10	40
18040064	M4002,5	1/8	0 - 2,5	40	40	10	40
18040065	M4004	1/8	0 - 4	40	40	10	40
18040066	M4006	1/8	0 - 6	40	40	10	40
18040067	M4010	1/8	0 - 10	40	40	10	40
18040068	M4012	1/8	0 - 12	40	40	10	40
18040069	M4016	1/8	0 - 16	40	40	10	40
18040070	M4025	1/8	0 - 25	40	40	10	40
18040071	M5001,6	1/8	0 - 1,6	50	46	10	50
18040072	M5002,5	1/8	0 - 2,5	50	46	10	50
18040073	M5004	1/8	0 - 4	50	46	10	50
18040074	M5006	1/8	0 - 6	50	46	10	50
18040075	M5010	1/8	0 - 10	50	46	10	50
18040076	M5012	1/8	0 - 12	50	46	10	50
18040077	M5016	1/8	0 - 16	50	46	10	50
18040078	M5025	1/8	0 - 25	50	46	10	50
18040079	M6301,6	1/4	0 - 1,6	63	50	12	63
18040080	M6302,5	1/4	0 - 2,5	63	50	12	63
18040081	M6304	1/4	0 - 4	63	50	12	63
18040082	M6306	1/4	0 - 6	63	50	12	63
18040083	M6310	1/4	0 - 10	63	50	12	63
18040084	M6312	1/4	0 - 12	63	50	12	63
18040085	M6316	1/4	0 - 16	63	50	12	63
18040086	M6325	1/4	0 - 25	63	50	12	63

VACUÓMETROS

Ref. catálogo	Código	Conexión	Ø mm	Descripción	Rango (BAR)
18040087	MV4001	1/8	40	Posterior	0 ÷ -1
18040088	MV5001	1/8	50	Posterior	0 ÷ -1
18040089	MV6301	1/4	63	Posterior	0 ÷ -1



SALIDA RADIAL. MR

Ref. catálogo	Código	Conexión	Rango (BAR)	A	B	C	P	Ø mm
18040090	MR4001,6	1/8	0 - 1,6	40	26	26	10	40
18040091	MR4002,5	1/8	0 - 2,5	40	26	26	10	40
18040092	MR4004	1/8	0 - 4	40	26	26	10	40
18040093	MR4006	1/8	0 - 6	40	26	26	10	40
18040094	MR4010	1/8	0 - 10	40	26	26	10	40
18040095	MR4012	1/8	0 - 12	40	26	26	10	40
18040096	MR4016	1/8	0 - 16	40	26	26	10	40
18040097	MR4025	1/8	0 - 25	40	26	26	10	40
18040098	MR5001,6	1/4	0 - 1,6	50	27	33	2	50
18040099	MR5002,5	1/4	0 - 2,5	50	27	33	12	50
18040100	MR5004	1/4	0 - 4	50	27	33	12	50
18040101	MR5006	1/4	0 - 6	50	27	33	12	50
18040102	MR5010	1/4	0 - 10	50	27	33	12	50
18040103	MR5012	1/4	0 - 12	50	27	33	12	50
18040104	MR5016	1/4	0 - 16	50	27	33	12	50
18040105	MR5025	1/4	0 - 25	50	27	33	12	50
18040106	MR6301,6	1/4	0 - 1,6	63	29	38	12	63
18040107	MR6302,5	1/4	0 - 2,5	63	29	38	12	63
18040108	MR6304	1/4	0 - 4	63	29	38	12	63
18040109	MR6306	1/4	0 - 6	63	29	38	12	63
18040110	MR6310	1/4	0 - 10	63	29	38	12	63
18040111	MR6312	1/4	1 - 12	63	29	38	12	63
18040112	MR6316	1/4	0 - 16	63	29	38	12	63
18040113	MR6325	1/4	0 - 25	63	29	38	12	63

VACUÓMETROS

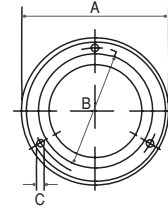
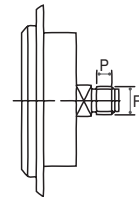
Ref. catálogo	Código	Conexión	Ø mm	Descripción	Rango (BAR)
18040114	MRV4001	1/8	40	Radial	0 ÷ -1
18040115	MRV5001	1/8	50	Radial	0 ÷ -1
18040116	MRV6301	1/4	63	Radial	0 ÷ -1

PANEL CON BRIDA. MP

Ref. catálogo	Código	Conexión	Rango (BAR)	A	B	C	P	Ø mm
18040117	MP4001,6	1/8	0 - 1,6	61	51	3,6	10	40
18040118	MP4002,5	1/8	0 - 2,5	61	51	3,6	10	40
18040119	MP4004	1/8	0 - 4	61	51	3,6	10	40
18040120	MP4006	1/8	0 - 6	61	51	3,6	10	40
18040121	MP4010	1/8	0 - 10	61	51	3,6	10	40
18040122	MP4012	1/8	0 - 12	61	51	3,6	10	40
18040123	MP6301,6	1/4	0 - 1,6	88	75	3,6	12	63
18040124	MP6302,5	1/4	0 - 2,5	88	75	3,6	12	63
18040125	MP6304	1/4	0 - 4	88	75	3,6	12	63
18040126	MP6306	1/4	0 - 6	88	75	3,6	12	63
18040127	MP6310	1/4	0 - 10	88	75	3,6	12	63
18040128	MP6312	1/4	0 - 12	88	75	3,6	12	63

VACUÓMETROS

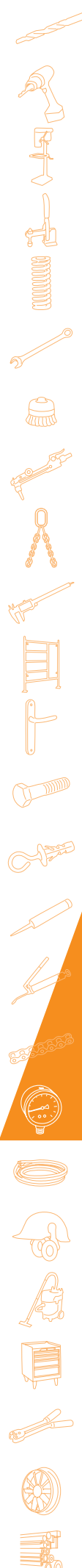
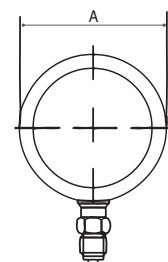
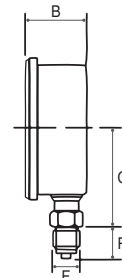
Ref. catálogo	Código	Conexión	Ø mm	Descripción	Rango (BAR)
18040129	MPV4001	1/8	40	Brida	0 ÷ -1
18040130	MPV6301	1/4	63	Brida	0 ÷ -1



Con Glicerina

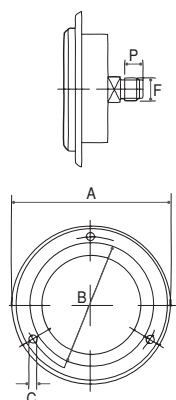
SALIDA RADIAL. MRG

Ref. catálogo	Código	Conexión	Rango (BAR)	A	B	C	Ø mm
18040131	MRG6301,6	1/4	0-1,6	68	28	60	63
18040132	MRG6302,5	1/4	0-2,5	68	28	60	63
18040133	MRG6304	1/4	0-4	68	28	60	63
18040134	MRG6306	1/4	0-6	68	28	60	63
18040135	MRG6310	1/4	0-10	68	28	60	63
18040136	MRG6312	1/4	0-12	68	28	60	63
18040137	MRG6316	1/4	0-16	68	28	60	63
18040138	MRG6320	1/4	0-20	68	28	60	63
18040139	MRG6325	1/4	0-25	68	28	60	63
18040140	MRG6340	1/4	0-40	68	28	60	63
18040141	MRG6360	1/4	0-60	68	28	60	63
18040142	MRG63100	1/4	0-100	68	28	60	63
18040143	MRG63160	1/4	0-160	68	28	60	63
18040144	MRG63315	1/4	0-315	68	28	60	63
18040145	MRG63400	1/4	0-400	68	28	60	63
18040146	MRG63600	1/4	0-600	68	28	60	63
18040147	MRG10001,6	1/2	0-1,6	107	31	89	100
18040148	MRG10002,5	1/2	0-2,5	107	31	89	100
18040149	MRG10004	1/2	0-4	107	31	89	100
18040150	MRG10006	1/2	0-6	107	31	89	100
18040151	MRG10010	1/2	0-10	107	31	89	100
18040152	MRG10012	1/2	0-12	107	31	89	100
18040153	MRG10016	1/2	0-16	107	31	89	100
18040154	MRG10025	1/2	0-25	107	31	89	100
18040155	MRG10040	1/2	0-40	107	31	89	100
18040156	MRG10060	1/2	0-60	107	31	89	100
18040157	MRG100100	1/2	0-100	107	31	89	100
18040158	MRG100160	1/2	0-160	107	31	89	100
18040159	MRG100250	1/2	0-250	107	31	89	100
18040160	MRG100315	1/2	0-315	107	31	89	100
18040161	MRG100400	1/2	0-400	107	31	89	100
18040162	MRG100600	1/2	0-600	107	31	89	100



18/ NEUMÁTICA Y FILTRAJE DE AIRE

ACCESORIOS DE NEUMÁTICA / MANGUERAS DE AIRE Y ENROLLADORES DE CABLE



PANEL CON BRIDA. MPG

Ref. catálogo	Código	Conexión	Rango (BAR)	A	B	C	P	Ø mm
18040163	MPG6301,6	1/4	0-1	88	75	3,6	14	63
18040164	MPG6302,5	1/4	0-2,5	88	75	3,6	14	63
18040165	MPG6304	1/4	0-4	88	75	3,6	14	63
18040166	MPG6306	1/4	0-6	88	75	3,6	14	63
18040167	MPG6310	1/4	0-10	88	75	3,6	14	63
18040168	MPG6312	1/4	0-12	88	75	3,6	14	63
18040169	MPG6316	1/4	0-16	88	75	3,6	14	63
18040170	MPG6325	1/4	0-25	88	75	3,6	14	63
18040171	MPG6340	1/4	0-40	88	75	3,6	14	63
18040172	MPG6360	1/4	0-60	88	75	3,6	14	63
18040173	MPG63100	1/4	0-100	88	75	3,6	14	63
18040174	MPG63160	1/4	0-160	88	75	3,6	14	63
18040175	MPG63250	1/4	0-250	88	75	3,6	14	63
18040176	MPG63315	1/4	0-315	88	75	3,6	14	63
18040177	MPG63400	1/4	0-400	88	75	3,6	14	63
18040178	MPG63600	1/4	0-600	88	75	3,6	14	63
18040179	MPG10001,6	1/2	0-1	134	118	6	22	100
18040180	MPG10002,5	1/2	0-2,5	134	118	6	22	100
18040181	MPG10004	1/2	0-4	134	118	6	22	100
18040182	MPG10006	1/2	0-6	134	118	6	22	100
18040183	MPG10010	1/2	0-10	134	118	6	22	100
18040184	MPG10012	1/2	0-12	134	118	6	22	100
18040185	MPG10016	1/2	0-16	134	118	6	22	100
18040186	MPG10025	1/2	0-25	134	118	6	22	100
18040187	MPG10040	1/2	0-40	134	118	6	22	100
18040188	MPG10060	1/2	0-60	134	118	6	22	100
18040189	MPG100100	1/2	0-100	134	118	6	22	100
18040190	MPG100160	1/2	0-160	134	118	6	22	100
18040191	MPG100250	1/2	0-250	134	118	6	22	100
18040192	MPG100315	1/2	0-315	134	118	6	22	100
18040193	MPG100400	1/2	0-400	134	118	6	22	100
18040194	MPG100600	1/2	0-600	134	118	6	22	100

6. Bombas y Pistolas de Inflar.

Bombas Manuales para Inflado



Presión máxima de servicio: 12 bar.

Ref. catálogo	Código	Características
18040195	208 500	200 c.c.
18040196	208 601	300 c.c. Con manómetro de 10 Bar.
18040197	208 701	400 c.c. Con manómetro de 10 Bar.

Bombas a Pedal para Inflado



Ref. catálogo	Código	Características
18040198	218 201	Presión hasta 7 Bar. Con manómetro graduado 0-7 Bar.

Pistolas de Inflar

Ref. catálogo	Código	Presión	Manguera
18040199	50106	0-10 Bar	0,5 m
18040200	50100	0-10 Bar	1,0 m



MANGUERAS DE AIRE Y ENROLLADORES DE CABLE

1. Mangueras.

- Utilizar mangueras de diámetro adecuado. Si es pequeño, caerá la presión y reducirá sensiblemente el rendimiento de la herramienta, acelerará su desgaste y empleará más tiempo en realizar el trabajo.
- Evitar las fugas de aire en mangueras y uniones. Un agujero de 3 mm² a 6 bar, deja escapar 600 l/m, lo que supone la pérdida innecesaria de 4,2 C.V. por minuto.

Gran Calidad

Ref. catálogo	Código	Ø mm	R	Longitud total	Longitud útil	Presión
18050001	PU08-025AZ	5 x 8	1/4	2,5	2	8
18050002	PU08-050AZ	5 x 8	1/4	5	4	8
18050003	PU08-075AZ	5 x 8	1/4	7,5	6,2	8
18050004	PU10-025AZ	6,3 x 9,5	1/4	2,5	2	8
18050005	PU10-050AZ	6,3 x 9,5	1/4	5	4	8
18050006	PU10-100AZ	6,3 x 9,5	1/4	10	8	8
18050007	PU12-025AZ	8 x 12	1/4	2,5	2	8
18050008	PU12-050AZ	8 x 12	1/4	5	4	8
18050009	PU12-100AZ	8 x 12	1/4	10	8	8
18050010	PU15-025AZ	9,5 x 15	3/8	2,5	2	8
18050011	PU15-050AZ	9,5 x 15	3/8	5	4	8
18050012	PU15-100AZ	9,5 x 15	3/8	10	8	8



Serie Estándar

Ref. catálogo	Código	Ø mm	R	Longitud total	Longitud útil	Presión
18050013	TPU08-03AM	5 x 8	1/4	3	2,4	8
18050014	TPU08-06AM	5 x 8	1/4	6	4,8	8
18050015	TPU08-09AM	5 x 8	1/4	9	7,2	8
18050016	TPU10-06AM	6,3 x 9,5	1/4	6	4,9	8
18050017	TPU10-09AM	6,3 x 9,5	1/4	9	7,2	8
18050018	TPU10-15AM	6,3 x 9,5	1/4	15	12	8
18050019	TPU12-06AM	8 x 12	1/4	6	4,9	8
18050020	TPU12-09AM	8 x 12	1/4	9	7,2	8
18050021	TPU12-15AM	8 x 12	1/4	15	12	8
18050022	TPU15-06AM	9,5 x 15	3/8	6	4,9	8
18050023	TPU15-09AM	9,5 x 15	3/8	9	7,2	8
18050024	TPU15-15AM	9,5 x 15	3/8	15	12	8

