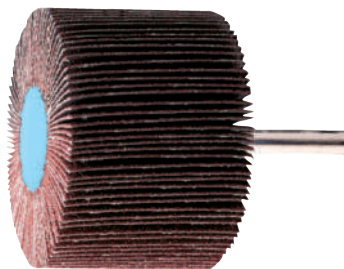


ABANICOS DE LIJADO Y PULIDO

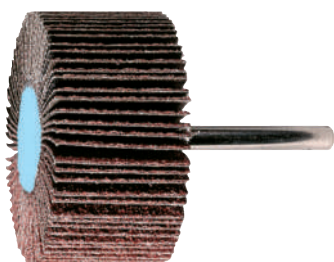
1. Abanicos de Lija con Mango.

Para Metales en General



Ref. catálogo	Código	Granos								Ø mango mm	Ø x altura cabeza mm	rpm máx.	
		40	60	80	120	150	180	240	320				400
07030001	F 1010 A		•	•	•	•	•			•	3	10 x 10	75.000
07030002	F 1015 A		•	•	•	•	•			•	3	10 x 15	75.000
07030003	F 1510 A		•	•	•	•	•			•	3	15 x 10	50.000
07030004	F 1515 A		•	•	•	•	•			•	3	15 x 15	50.000
07030005	F 2010 A		•	•	•	•	•				3	20 x 10	28.000
07030006	F 2010 A			•	•	•	•				6	20 x 10	28.000
07030007	F 2510 A			•	•		•				6	25 x 10	23.000
07030008	F 2515 A			•	•	•	•				6	25 x 15	23.000
07030009	F 2520 A			•	•		•				6	25 x 20	23.000
07030010	F 2525 A			•	•	•	•				6	25 x 25	23.000
07030011	F 3005 A		•	•	•	•	•	•	•		3	30 x 5	18.000
07030012	F 3005 A		•	•	•	•	•	•	•		6	30 x 5	18.000
07030013	F 3010 A		•	•	•	•	•	•	•		3	30 x 10	18.000
07030014	F 3010 A		•	•	•	•	•	•	•	•	6	30 x 10	18.000
07030015	F 3015 A		•	•	•	•	•	•	•		6	30 x 15	18.000
07030016	F 3030 A		•	•	•	•	•	•	•		6	30 x 30	18.000
07030017	F 4010 A		•	•	•	•	•	•			6	40 x 10	18.000
07030018	F 4015 A		•	•	•	•	•	•	•		6	40 x 15	18.000
07030019	F 4020 A		•	•	•	•	•	•	•		6	40 x 20	18.000
07030020	F 5010 A		•	•	•	•	•	•	•		6	50 x 10	12.000
07030021	F 5015 A		•	•	•	•	•	•	•		6	50 x 15	12.000
07030022	F 5020 A		•	•	•	•	•	•	•		6	50 x 20	12.000
07030023	F 5030 A		•	•	•	•	•	•	•		6	50 x 30	12.000
07030024	F 6015 A		•	•	•	•	•	•	•		6	60 x 15	12.000
07030025	F 6020 A		•	•	•	•	•	•	•		6	60 x 20	12.000
07030026	F 6030 A	•	•	•	•	•	•	•	•	•	6	60 x 30	12.000
07030027	F 6040 A		•	•	•	•	•	•	•		6	60 x 40	12.000
07030028	F 6050 A	•	•	•	•	•	•	•	•		6	60 x 50	12.000
07030029	F 8015 A		•	•	•	•	•				6	80 x 15	7.000
07030030	F 8020 A		•	•	•	•	•				6	80 x 20	7.000
07030031	F 8030 A	•	•	•	•	•	•	•	•		6	80 x 30	7.000
07030032	F 8040 A		•	•	•	•	•	•			6	80 x 40	7.000
07030033	F 8050 A	•	•	•	•	•	•	•	•		6	80 x 50	7.000

Para INOX



Ref. catálogo	Código	Granos		Ø mango mm	Ø x altura cabeza mm	rpm máx.
		60 Inox	80 Inox			
07030034	F 3020 A	•	•	6	30 x 20	18.000
07030035	F 4020 A	•	•	6	40 x 20	18.000
07030036	F 5020 A	•	•	6	50 x 20	12.000
07030037	F 6030 A	•	•	6	60 x 30	10.000
07030038	F 8050 A	•	•	6	80 x 50	7.000

2. Abanicos de Lija de Núcleo.

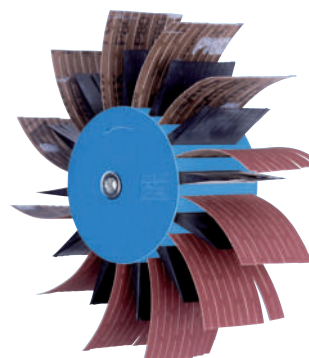
Para Metales en General

Ref. catálogo	Código	Granos							Ø agujero mm	Ø x espesor mm	rpm máx.	Perno Adecuado
		40	60	80	120	150	240	320				
07030039	FR 10030 A	•	•	•	•				25,4	100 x 30	9.500	FR/VR 12/25,4
07030040	FR 10050 A	•	•	•	•				25,4	100 x 50	9.500	FR/VR 12/25,4
07030041	FR 15025 A	•	•	•	•	•	•		25,4	150 x 25	6.300	FR/VR 12/25,4
07030042	FR 15030 A	•	•	•	•	•	•		25,4	150 x 30	6.300	FR/VR 12/25,4
07030043	FR 15050 A	•	•	•	•	•	•		25,4	150 x 50	6.300	FR/VR 12/25,4
07030044	FR 16525 A	•	•	•	•	•	•	•	25,4	165 x 25	5.700	FR/VR 12/25,4
07030045	FR 16530 A	•	•	•	•	•	•	•	25,4	165 x 30	5.700	FR/VR 12/25,4
07030046	FR 16550 A	•	•	•	•	•	•	•	25,4	165 x 50	5.700	FR/VR 12/25,4
07030047	FR 20025 A		•	•	•	•	•	•	44	200 x 25	4.700	FR/VR 12/44
07030048	FR 20030 A		•	•	•	•	•	•	44	200 x 30	4.700	FR/VR 12/44
07030049	FR 20050 A		•	•	•	•	•	•	44	200 x 50	4.700	FR/VR 12/44
07030050	FR 25050 A		•	•	•	•	•	•	44	250 x 50	4.700	FR/VR 12/44



Sistema POLIFLAP

Ref. catálogo	Código	Granos								Dimensiones mm	rpm máx.
		60	80	120	150	180	220	320			
07030051	Cuerpo PFL 17060/12									170 x 60	3.500
07030052	Láminas de goma PFL-GL									55 x 50	
07030053	Láminas de lija PFL-SL A	•	•	•	•	•	•	•		60 x 75	



La herramienta completa se compone de 1 cuerpo + 12 láminas de goma + 12 láminas de lija / Pedir por separado.

Para INOX

Ref. catálogo	Código	Granos				Ø agujero mm	Ø x espesor mm	rpm máx.	Perno adecuado
		40 Inox	60 Inox	80 Inox	120 Inox				
07030054	FR 10030 A	•	•	•	•	25,4	100 x 30	9.500	FR/VR 12/25,4
07030055	FR 10050 A		•		•	25,4	100 x 50	9.500	FR/VR 12/25,4
07030056	FR 15025 A	•	•	•	•	25,4	150 x 25	6.300	FR/VR 12/25,4
07030057	FR 15030 A	•	•	•	•	25,4	150 x 30	6.300	FR/VR 12/25,4
07030058	FR 15050 A	•	•	•	•	25,4	150 x 50	6.300	FR/VR 12/25,4
07030059	FR 16525 A	•	•	•	•	25,4	165 x 25	5.700	FR/VR 12/25,4
07030060	FR 16530 A	•	•	•	•	25,4	165 x 30	5.700	FR/VR 12/25,4
07030061	FR 16550 A	•	•	•	•	25,4	165 x 50	5.700	FR/VR 12/25,4
07030062	FR 20025 A			•	•	44	200 x 25	4.700	FR/VR 12/44
07030063	FR 20050 A		•	•	•	44	200 x 50	4.700	FR/VR 12/44
07030064	FR 25050 A		•	•	•	44	250 x 50	4.700	FR/VR 12/44



3. Abanicos para Máquinas Angulares.



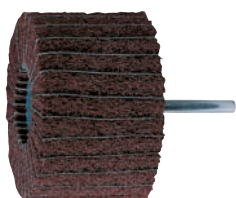
Ref. catálogo	Código	Granos				Ø x espesor mm	Rosca	rpm máx.
		40	60	80	120			
07030065	FR WS 11520 A	•	•	•	•	115 x 20	M14	13.300
07030066	FR WS 12520 A	•	•	•	•	125 x 20	M14	12.200

4. Rodillos de Lija.



Ref. catálogo	Código	Granos						Ø x espesor mm	rpm máx.
		40	60	80	120	150	180		
07030067	FR-W 100100 A	•	•	•	•	•	•	100 x 100	3.700

5. Abanicos de Vellón con Mango.



PNZ



PNG



PNL



PNR

Ref. catálogo	Código	100	Granos		Ø mango mm	Ø x altura cabeza mm	rpm máx.
			180	280			
07030068	PNZ 4020 A	•	•		6	40 x 20	15.000
07030069	PNZ 6050 A	•	•		6	60 x 50	10.000
07030070	PNZ 8050 A	•	•		6	80 x 50	7.500
07030071	PNZ 10050 A	•	•		6	100 x 50	6.000
07030072	PNG 8050 A	•	•	•	6	80 x 50	7.500
07030073	PNG 10050 A	•	•	•	6	100 x 50	6.000
07030074	PNL 4020 A	•	•	•	6	40 x 20	15.000
07030075	PNL 5030 A	•	•	•	6	50 x 30	12.000
07030076	PNL 6050 A	•	•	•	6	60 x 50	10.000
07030077	PNL 8050 A	•	•	•	6	80 x 50	7.500
07030078	PNR 6050 A	•	•	•	6	60 x 50	10.000
07030079	PNR 8050 A	•	•	•	6	80 x 50	7.500

6. Abanicos de Vellón de Núcleo.

Ref. catálogo	Código	Granos			Ø x espesor mm	Ø agujero mm	rpm máx.	Perno adecuado
		100	180	280				
07030080	PNZ 15050 A	•	•		150 x 50	25,4	4.000	FR/VR 12/25,4
07030081	PNZ 20050 A	•	•		200 x 50	44	3.000	FR/VR 12/44
07030082	PNG 15050 A	•	•	•	150 x 50	25,4	4.000	FR/VR 12/25,4
07030083	PNG 20050 A		•	•	200 x 50	44	3.000	FR/VR 12/44
07030084	PNL 15050 A	•	•	•	150 x 50	25,4	4.000	FR/VR 12/25,4
07030085	PNL 20050 A	•	•	•	200 x 50	44	3.000	FR/VR 12/44
07030086	PNR 10035 A		•	•	100 x 35	25,4	5.500	8/10 6-20
07030087	PNR 15040 A		•	•	150 x 40	25,4	4.000	12/20 10-50

PNZ



PNG



PNL



PNR



7. Rodillos.

Rodillos de Vellón

Ref. catálogo	Código	Granos			Ø x espesor mm	rpm máx.
		100	180	280		
07030088	PNL-W 100100 A	•	•	•	100 x 100	5.000



Rodillos de Vellón y Lija

Ref. catálogo	Código	Granos			Ø x espesor mm	rpm máx.
		G/60	M/80	F/120		
07030089	PNZ-W 100100 A	•	•	•	100 x 100	5.000



8. Procesos de Pulido en Acero Inoxidable.

¿Hace falta tratamiento previo sobre el material?

SI

SUPERFICIE BASTA

1ª OPCIÓN

LIMPIEZA DE ÓXIDO / IMPUREZAS / DECOLORACIÓN DEL MATERIAL



CARDAS / CEPILLERÍA METÁLICA

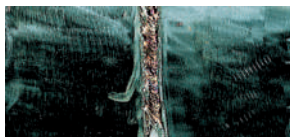


HERRAMIENTAS POLICLEAN



2ª OPCIÓN

ELIMINACIÓN DE CORDÓN DE SOLDADURA / MODIFICAR GEOMETRÍAS



CORDÓN SOLDADURA BASTO

Discos de desbaste



Discos de láminas POLIFAN



Fresas con mango



Muelas con mango



CORDÓN SOLDADURA FINO

Discos lija



Mini-discos lijadores



Bandejas de lija



Rollos lijadores



3ª OPCIÓN

ELIMINACIÓN DE SURCOS PROFUNDOS



SUPERFICIES GRANDES

Abanicos de núcleo



Discos de lija



SUPERFICIES MEDIAS O PEQUEÑAS

Abanicos con mango



Comenzar siempre el proceso con granos bastos para eliminar surcos profundos (según clasificación FEPA, tamaños 40, 60, 80).
 Acabado de superficie con granos finos (tamaños entre 120 y 400).

NO

SUPERFICIE FINA

EFFECTO ÓPTICO DESEADO: MATIZADO O PULIDO MATE



SUPERFICIES GRANDES

Rodillos de vellón POLINOX
100 x 100 mm



Abanicos de vellón de
núcleo POLINOX



Abanicos de vellón con
mango POLINOX



SUPERFICIES MEDIAS O PEQUEÑAS

Rodajas de vellón



Cuerpos de jaspeado



Comenzar siempre el proceso con granos bastos para eliminar surcos profundos (según clasificación FEPA, tamaños 100, 180).
Acabado de la superficie con grano fino (tamaño 280).

EFFECTO ÓPTICO DESEADO: PULIDO ESPEJO



1º PREPULIDO

Disco paño duro



Pasta verde



2º PULIDO ESPEJO

Disco paño blando



Pasta rosa PP4



SOBRE ÁNGULOS

Muelas fieltro



Pasta de diamante

