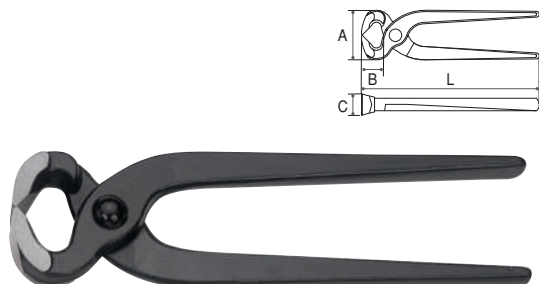


### TENAZAS

#### 1. Tenazas de Carpintero.

##### Tipo Francés

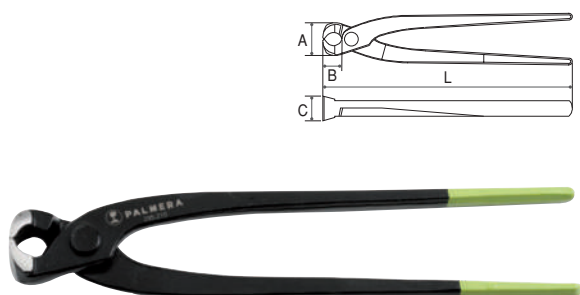


UNE 16535 / DIN ISO 9243 / DUREZAS: TOTAL 45-50 HRC / CORTE 60-63 HRC.

Ref. catálogo	Código	L mm	A mm	B mm	C mm	CT = Ø mm	
						W	M
06070001	293.160	160	44	20	19	1,6	
06070002	293.170	180	50	22	22	1,6	
06070003	293.180	200	53	24	24	1,6	
06070004	293.190	225	56	26	26	1,6	
06070005	293.250	250	60	28	26	1,6	

#### 2. Tenazas de Encofrador.

##### Modelo Ruso



- Acero especial para corte.
- Para torcer y cortar alambre en una sola operación.
- Corte muy preciso. Cada corte requiere un mínimo esfuerzo.
- Larga duración del filo.
- Se mantiene en óptimas condiciones a lo largo de su vida.
- Manejable y ligera. Perfecta para un uso continuado.

UNE 16536 / DIN ISO 9242 / DUREZAS: TOTAL 45-50 HRC / CORTE 60-63 HRC.

Ref. catálogo	Código	L mm	A mm	B mm	C mm	CT = Ø mm	
						W	M
06070006	295.209	225	29	17	22	1,25	1,6
06070007	295.210	250	33	18	23	1,25	1,6
06070008	295.211	280	37	19	24	1,25	1,6

#### 3. Tenacillas de Abertura Múltiple.

##### De Cremallera



UNE 16537 / DIN ISO 8976 / DUREZAS: TOTAL 45-50 HRC / TORNILLO 28-40 HRC.

Ref. catálogo	Código	L mm	A mm	B mm	C mm
06070009	13.210	250	32	35	11

##### De Canal



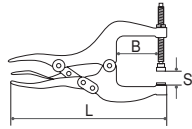
UNE 16537 / DIN ISO 8976 / DUREZAS: TOTAL 44-50 HRC.

Ref. catálogo	Código	L mm	A mm	B mm	C mm
06070010	14.607	175	25	36	12
06070011	14.610	250	31	48	13
06070012	14.612	300	41	55	16

## 4. Tenazas de Ajuste Rápido.

### De 1 Husillo

Ref. catálogo	Código	Design.	S mm	B mm	L mm
06070013	645.011	Nº1	32	30	193
06070014	645.021	Nº2	70	30	196
06070015	645.031	Nº3	70	62	240
06070016	645.041	Nº4	150	62	240



1



2



3



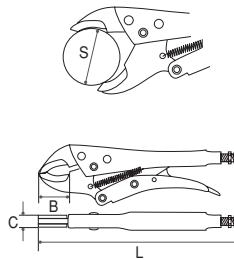
4

## 5. Tenazas Grip.

### De bocas Curvas

Ref. catálogo	Código	L mm	S mm	B mm	C mm
06070017	641.301	155	30	23	6,5
06070018	641.311	190	42	33	9
06070019	641.321	235	63	40	10
06070020	641.331	300	75	52	12

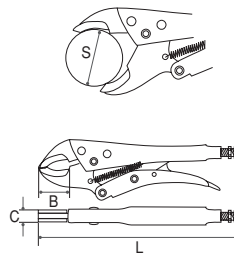
Tenaza multiuso, para talleres, garajes y mantenimiento en general.



### De bocas Curvas y Cortante

Ref. catálogo	Código	L mm	S mm	B mm	C mm
06070021	641.001	135	30	23	6,5
06070022	641.011	190	42	33	9
06070023	641.021	235	63	40	10
06070024	641.291	300	75	52	12

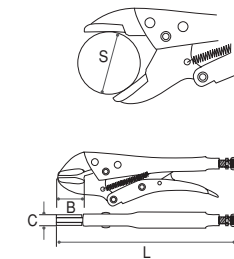
Multifuncional, con cortante para trabajos múltiples.



### De bocas Rectas

Ref. catálogo	Código	L mm	S mm	B mm	C mm
06070025	641.081	135	30	23	9,5
06070026	641.031	190	42	33	13
06070027	641.041	235	63	40	16
06070028	641.101	300	75	52	20

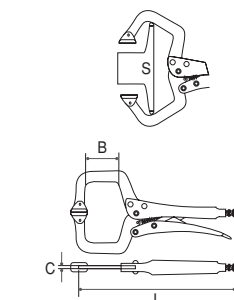
Herramienta robusta para garajes y talleres.



### De Cuello de Cisne Autoadaptables

Ref. catálogo	Código	L mm	S mm	B mm	C mm
06070029	641.461	165	50	46	18,2
06070030	641.471	300	80	90	32

Las bocas oscilantes aportan un agarre más firme.



# 06/ HERRAMIENTA DE MANO

TENAZAS / LIMAS

## Microgrip

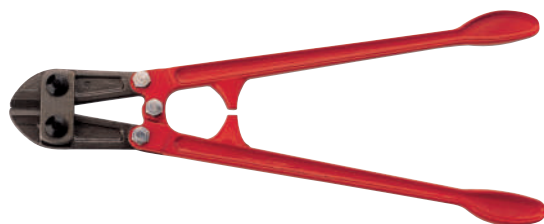
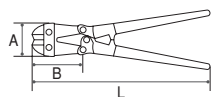


- Cuerpo de aluminio anodizado.
- Permite soldar, hacer tomas de tierra.
- Muy ligero.
- Se maneja con una sola mano.
- Resistente al óxido.
- No se adhieren perdigones de soldadura.
- Alcanza una fuerza de apriete de hasta media tonelada sin deformación.

Ref. catálogo	Código	L mm	Cap.
06070031	641.571	91	0 - 12

## 6. Tenazas Cortavarillas.

### Cortavarillas



UNE 16584.

Ref. catálogo	Código	L mm	A mm	B mm
06070032	651.101	320-0	48	77

UNE 16584.

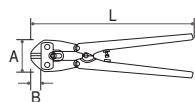
Ref. catálogo	Código	L mm	A mm	B mm
06070033	651.111	470-1	66	104
06070034	651.121	630-2	85	137
06070035	651.131	750-3	100	160
06070036	651.141	900-4	120	182

### Cabeza Cortavarillas



Ref. catálogo	Código	L mm	A mm	B mm
06070038	651.20 / N	320 - 0	48	77
06070039	651.21 / N	470 - 1	66	104
06070040	651.22 / N	630 - 2	85	137
06070041	651.23 / N	750 - 3	100	160
06070042	651.24 / N	900 - 4	120	182

### Minicortavarillas



Para cortar remaches, clavos, puntas, tornillos, etc. / Utilización en acero de 130 kg/mm<sup>2</sup> como máximo / Dispositivo de cierre y apertura.

Ref. catálogo	Código	L mm	A mm	B mm
06070037	650.101	215	40	15