



DINAMOMETRÍA

1. Llaves Dinamométricas.

Llaves Dinamométricas de Disparo


Ref. catálogo	Código	Nm		Incrementos Nm	L mm
06040001	201.020	2-20	3/8"	0,1	355
06040002	201.060	10-60	3/8"	0,5	415
06040003	201.100	10-100	1/2"	0,5	415
06040004	201.200	20-200	1/2"	1	510
06040005	201.340	60-340	1/2"	2	510

Carraca reversible de 32 dientes / Presentación en estuche de plástico de doble pared.

Ref. catálogo	Código	Nm		Incrementos Nm	L mm
06040006	201.705	150-800	3/4"	5	1.080
06040007	201.715	300-1.500	1"	10	1.080

Carraca reversible de 32 dientes (201.705) y 36 dientes (201.715) / Llave reversible / Acabado cromo brillante / Presentación en estuche de plástico de doble pared (201.705) o caja de metal (201.715).

LLAVES DINAMOMÉTRICAS DE DISPARO. CON CARRACA

Ref. catálogo	Código		Nm	in / Lb	ft / Lb mm	L mm	Peso kg
06040008	200.020	1/4"	4-20	40-180		220	0,4
06040009	200.054	3/8"	8-54		5-40	280	0,8
06040010	200.150	1/2"	30-150		20-110	420	1
06040011	200.230	1/2"	50-230		40-170	534	1,6

Precisión $\pm 4\%$ / Conforme a la norma DIN ISO 6789 - UNE EN 26789 / Rearme automático / Apriete con "click" / Carraca de 48 dientes (200.054 a 200.230) / Carraca de 72 dientes (200.020) / Llave reversible.

LLAVES DINAMOMÉTRICAS DE DISPARO. CON CARRACA DE FLEXIÓN

Ref. catálogo	Código		Nm	L mm	Peso kg
06040012	200.800	3/4"	200-800	1090	6

Precisión $\pm 4\%$ / Conforme a la norma DIN ISO 6789 - UNE EN 26789 / Número de serie individual / Rearme automático / Una vez alcanzado el par deseado, la llave se flexiona, impidiendo un posible sobreapriete / Carraca de 48 dientes / Llave reversible.

LLAVES DINAMOMÉTRICAS DE DISPARO PARA CABEZAS INTERCAMBIABLES AJUSTABLES

Ref. catálogo	Código	Nm	Incrementos Nm	L mm
06040013	200.316	2-20	0,1	335
06040014	200.318	10-100	0,5	381

Ref. catálogo	Código	Nm	Incrementos Nm	L mm
06040015	200.326	20-200	1	492
06040016	200.327	60-340	2	492

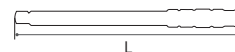


201.705

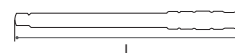
201.715



Fijación 9 x 12



Fijación 14 x 18




06/ HERRAMIENTA DE MANO

DINAMOMETRÍA

Llaves Dinamométricas Electrónicas




Precisión +/- 2% a derechas y +/- 3% a izquierdas / Cumple la norma ISO 6789 / Pantalla digital / Selección Nm - lb.ft - lb.in - kgm / Doble alarma luminosa y sonora / Fácil de usar / Robusta / Mango ergonómico de doble inyección / Carraca reversible / Cabeza articulada / Número de serie / Certificado de calibración.

Ref. catálogo	Código		Nm	L mm
06040017	200.905	3/8"	7 - 135	438


Llaves Dinamométricas de Dial



Ref. catálogo	Código	Capacidad			Incrementos		L mm
		Nm	In. Lbs.		Nm	In. Lbs.	
06040018	200.511	6-30	60-300	3/8"	1	5	255
06040019	200.512	14-70	120-600	3/8"	2	10	375

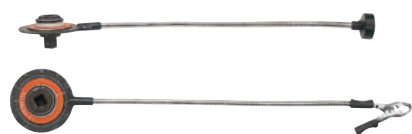
Precisión ± 4% / Igual precisión en apriete a derecha o a izquierda / Conforme a la norma DIN ISO 6789 - UNE EN 6789 / Escala de doble graduación en Nm y Pulgadas o Pies/Libras / Incorpora aguja con dos funciones, una indicativa de cuando se alcanza el par deseado, y otra como memoria del par alcanzado / Envasadas en caja de plástico individual.



Ref. catálogo	Código	Capacidad			Incrementos		L mm
		Nm	In. Lbs.		Nm	In. Lbs.	
06040020	200.521	48-240	35-175	1/2"	5	5	545
06040021	200.522*	70-350	50-250	1/2"	10	5	545
06040022	200.531*	160-800	120-600	3/4"	20	10	1.180

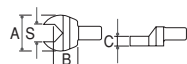
* Con indicador luminoso.

Goniómetros




Ref. catálogo	Código	Conductor	Clase
06040023	200.610	1/2"	Con imán
06040024	200.615	1/2"	Con pinza
06040025	200.620	3/4"	Con imán

Cabezas Intercambiables

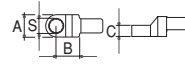


CABEZAS INTERCAMBIABLES DE BOCA ABIERTA

Ref. catálogo	Código	 S mm	mm	A mm	C mm	B mm
06040026	200.405	10	9 x 12	26	5,5	17,5
06040027	200.406	11	9 x 12	26	5,5	17,5
06040028	200.407	12	9 x 12	30	7	17,5
06040029	200.408	13	9 x 12	30	7	17,5
06040030	200.409	14	9 x 12	35	8	17,5
06040031	200.412	17	9 x 12	38	8,5	17,5
06040032	200.414	19	9 x 12	42	9	17,5
06040033	200.450	13	14 x 18	30	7	25
06040034	200.451	14	14 x 18	35	8	25
06040035	200.454	17	14 x 18	38	9	25
06040036	200.456	19	14 x 18	42	10	25
06040037	200.459	22	14 x 18	50	11	25
06040038	200.461	24	14 x 18	53	12	25
06040039	200.463	27	14 x 18	60	13	25
06040040	200.465	30	14 x 18	66	14	25
06040041	200.466	32	14 x 18	66	14	25

CABEZAS INTERCAMBIABLES DE BOCA ESTRELLA

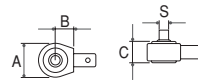
Ref. catálogo	Código	S mm	mm	A mm	C mm	B mm
06040042	200.425	10	9 x 12	17,2	9	17,5
06040043	200.426	11	9 x 12	18,5	9	17,5
06040044	200.427	12	9 x 12	20	12	17,5
06040045	200.428	13	9 x 12	21,5	12	17,5
06040046	200.429	14	9 x 12	23	12	17,5
06040047	200.432	17	9 x 12	27,2	13	17,5
06040048	200.434	19	9 x 12	30,3	13	17,5
06040049	200.437	22	9 x 12	34,5	15	17,5
06040050	200.475	13	14 x 18	21,5	11	25
06040051	200.476	14	14 x 18	23	11	25
06040052	200.479	17	14 x 18	27,2	12	25
06040053	200.481	19	14 x 18	30,5	12	25
06040054	200.484	22	14 x 18	34,5	15	25
06040055	200.486	24	14 x 18	37,5	15	25
06040056	200.489	27	14 x 18	41,5	17	25
06040057	200.491	30	14 x 18	45	19	25
06040058	200.492	32	14 x 18	47,5	19	25
06040059	200.494	36	14 x 18	53	19	25
06040060	200.496	41	14 x 18	59	20	25



Carracas de Acoplamiento

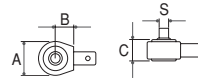
ACOPLAMIENTO 9 X 12

Ref. catálogo	Código	S mm	A mm	B mm	C mm
06040061	200.441	# 3/8"	33	17,5	24
06040062	200.442	# 1/2"	33	17,5	24



ACOPLAMIENTO 14 X 18

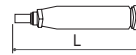
Ref. catálogo	Código	S mm	A mm	B mm	C mm
06040063	200.497	# 1/2"	43	27	24,5



2. Destornilladores Dinamométricos. Regulables

Precisión ± 6% / Rearme automático / No reversible / Incluye portapuntas 1/4" / Imán de sujeción de punta / Cuerpo en aluminio anodizado.

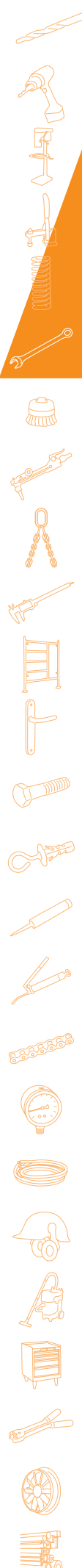
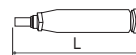
Ref. catálogo	Código	Capacidad Ncm	Incrementos Ncm	S mm	D x L mm
06040064	200.561	10-80	1	1/4"	28 x 138
06040065	200.562	40-200	2	1/4"	28 x 160
06040066	200.563	50-450	5	1/4"	32 x 170



De Producción

Ajustables con ayuda de un comprobador de par / Cuerpo en aluminio / Funcionamiento por disparo / Rearme automático / Para uso con puntas Hex 1/4".

Ref. catálogo	Código	Capacidad Ncm	S mm	D x L mm
06040067	200.572	4-22	1/4"	28 x 115
06040068	200.574	10-80	1/4"	28 x 143
06040069	200.576	15-170	1/4"	32 x 143
06040070	200.578	50-450	1/4"	32 x 155

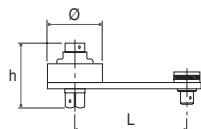


3. Multiplicadores de Pares.

CARACTERÍSTICAS

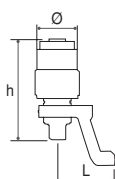
Precisión mejor que $\pm 4\%$ / El factor de multiplicación indicado es el factor de multiplicación de PAR, no la relación de giro. Por ejemplo, para obtener una relación de par de 25:1, la relación de giro puede ser de 29,8:1. El resto son pérdidas por rozamiento. Los multiplicadores de par indicados (ver cuadro) se suministran en una maleta de cuero de bandolera / Las dimensiones de las maletas son: 150 x 200 x 400 mm; 200 x 250 x 500 mm.

Gama Standard



Ref. catálogo	Código	Par máx. entrada Nm	Par máx. salida Nm	Factor Multiplicador	Anti retorno	entrada	salida	Ø mm	H mm	L mm	Peso kg
06040071	200.665	340	1,700	5:1	-	3/4	1	108	126	217	5,2
06040072	200.667	68	1,700	25:1	SI	1/2	1	108	156	217	7,8
06040073	200.670	680	3,400	5:1	-	3/4	1	119	143	264	7,2
06040074	200.675	136	3,400	25:1	SI	1/2	1	119	187	264	10,0
06040075	200.680	1,200	6,000	5:1	-	3/4	1.1/2	144	165	333	14,4
06040076	200.685	240	6,000	25:1	SI	1/2	1.1/2	144	226	333	17,0
06040077	200.687	380	9,500	25:1	SI	3/4	1.1/2	184	209	351	25,7

Gama de Diámetro Reducido



Ref. catálogo	Código	Par máx. entrada Nm	Par máx. salida Nm	Factor Multiplicador	Anti retorno	entrada	salida	Ø mm	H mm	L mm	Peso kg
06040078	200.630	200	1,000	5:1	-	1/2	3/4	72	144	143	4,1
06040079	200.632	60	1,500	25:1	SI	1/2	1	72	166	143	4,5
06040080	200.634	600	3,000	5:1	-	3/4	1	108	190	141	7,0
06040081	200.636	200	3,000	15:1	SI	1/2	1	108	224	141	9,0
06040082	200.640	240	6,000	25:1	SI	1/2	1.1/2	119	271	154	14,6
06040083	200.642	80	6,000	75:1	SI	1/2	1.1/2	119	301	154	16,1