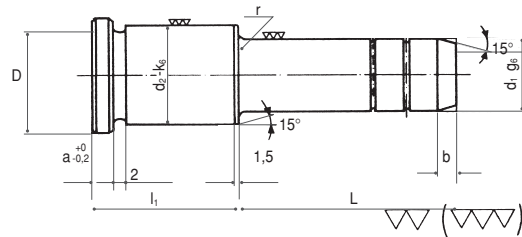


COLUMNAS GUÍA

COMPOSICIÓN DE LA REFERENCIA:	10	14	17	4	4	17	-	0006
0506 + _____	10	14	17	4	4	50	0001	0007
EJEMPLO DE REFERENCIA: 05060001	10	14	17	4	4	70	0002	-

1. Columnas para Moldes.

Tipo GC



EJEMPLO DE PEDIDO:
GC / d1 x l1 x L

Material: DIN 1.7264 / Dureza: 60 - 62 HRc / Tratamiento: Carbonitrurado prof. 0,6.

d1	d2	D	a	b	l1	Longitud													
						18	26	36	45	50	65	70	90	100	125	150	175	200	
10	14	17	4	4	17	-	0006	0020	-	-	-	-	-	-	-	-	-	-	-
10	14	17	4	4	50	0001	0007	-	-	-	-	-	-	-	-	-	-	-	-
10	14	17	4	4	70	0002	-	-	-	-	-	-	-	-	-	-	-	-	-
10	14	17	4	4	80	0003	-	-	-	-	-	-	-	-	-	-	-	-	-
12	16	20	4	4	17	0004	0008	0021	0057	-	0095	-	-	-	-	-	-	-	-
12	16	20	4	4	26	-	0009	0022	0058	-	0096	-	0133	-	-	-	-	-	-
12	16	20	4	4	34	-	0010	0023	0059	-	0097	-	0134	-	-	-	-	-	-
12	16	20	4	4	44	-	0011	0024	0060	-	0098	-	0135	-	-	-	-	-	-
12	16	20	4	4	54	-	0012	0025	0061	-	0099	-	0136	-	-	-	-	-	-
16	20	24	4	4	20	0005	0013	0026	0062	-	0100	-	0137	-	0171	-	-	-	-
16	20	24	4	4	26	-	0014	0027	0063	-	0101	-	0138	-	0172	0204	-	-	-
16	20	24	4	4	34	-	0015	0028	0064	-	0102	-	0139	-	0173	0205	-	-	-
16	20	24	4	4	44	-	0016	0029	0065	-	-	0103	0140	-	0174	0206	-	-	-
16	20	24	4	4	54	-	0017	0030	-	0078	-	0104	0141	-	0175	0207	-	-	-
16	20	24	4	4	74	-	-	0031	-	0079	-	0105	0142	-	0176	0208	-	-	-
16	20	24	4	4	94	-	-	0032	-	0080	-	0106	0143	-	0177	0209	-	-	-
18	25	30	6	6	20	-	0018	0033	0066	-	-	0107	0144	-	0178	0210	-	-	-
18	25	30	6	6	26	-	0019	0034	0067	-	-	0108	-	0148	0179	0211	0237	-	-
18	25	30	6	6	34	-	-	0035	0068	-	-	0109	-	0149	0180	0212	0238	-	-
18	25	30	6	6	44	-	-	0036	0069	-	-	0110	0145	-	0181	0213	0239	-	-
18	25	30	6	6	54	-	-	0037	-	0081	-	0111	-	0150	0182	0214	0240	-	-
18	25	30	6	6	74	-	-	0038	-	0082	-	0112	-	0151	0183	0215	0241	-	-
18	25	30	6	6	94	-	-	0039	-	0083	-	0113	-	0152	0184	0216	0242	-	-
22	30	35	6	6	26	-	-	0040	0070	-	-	0114	-	0153	0185	0217	0243	0261	-
22	30	35	6	6	34	-	-	0041	0071	-	-	0115	-	0154	0186	0218	0244	0262	-
22	30	35	6	6	44	-	-	0042	0072	-	-	0116	-	0155	0187	0219	0245	0263	-
22	30	35	6	6	54	-	-	0043	-	0084	-	0117	-	0156	0188	0220	0246	0264	-
22	30	35	6	6	64	-	-	0044	-	0085	-	0118	-	0157	0189	0221	0247	0265	-
22	30	35	6	6	74	-	-	0045	-	0086	-	0119	-	0158	0190	0222	0248	0266	-
22	30	35	6	6	94	-	-	0046	-	0087	-	0120	-	0159	0191	0223	0249	0267	-
25	35	40	8	6	26	-	-	0047	0073	-	-	0121	-	0160	0192	0224	0250	-	-
25	35	40	8	6	34	-	-	0048	0074	-	-	0122	-	0161	0193	0225	0251	0268	-
25	35	40	8	6	44	-	-	-	-	0088	-	0123	-	0162	0194	0226	0252	0269	-
25	35	40	8	6	54	-	-	0049	-	0089	-	0124	-	0163	0195	0227	0253	0270	-
25	35	40	8	6	64	-	-	0050	-	0090	-	0125	-	0164	0196	0228	0254	0271	-
25	35	40	8	6	74	-	-	0051	-	0091	-	0126	-	0165	0197	0229	0255	0272	-
30	40	45	8	7	26	-	-	0052	0075	-	-	0127	-	0166	0198	0230	-	-	-
30	40	45	8	7	34	-	-	0053	0076	-	-	0128	-	0167	0199	0231	0256	0273	-
30	40	45	8	7	44	-	-	-	0077	-	-	0129	0146	-	0200	0232	0257	0274	-
30	40	45	8	7	54	-	-	0054	-	0092	-	0130	-	0168	0201	0233	0258	0275	-
30	40	45	8	7	74	-	-	0055	-	0093	-	0131	-	0169	0202	0234	0259	0276	-
30	40	45	8	7	94	-	-	0056	-	0094	-	0132	-	0170	0203	0235	0260	0277	-
40	50	54	10	8	70	-	-	-	-	-	-	-	0147	-	-	0236	-	-	0278

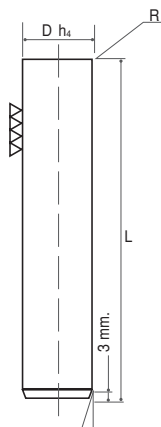
Sobre demanda se fabrican todos los diámetros y longitudes.

2. Columna Lisa para Troqueles.

Tipo R-300

Material: Acero de cementación / Dureza: 60 - 62 HRc.

D	15	16	18	19	24	25	30	32	40	42	50	52
R	3,5	3,5	3,5	3,5	5	5	5	5	5	5	7	7



EJEMPLO DE PEDIDO:
R / D x L

Longitud	Referencia catálogo												
110	0279	0283	-	-	-	-	-	-	-	-	-	-	-
120	0280	0284	0287	0293	-	-	-	-	-	-	-	-	-
130	0281	0285	0288	0294	-	-	-	-	-	-	-	-	-
140	0282	0286	0289	0295	0299	0307	-	-	-	-	-	-	-
160	-	-	0290	0296	0300	0308	0315	0323	-	-	-	-	-
170	-	-	0291	0297	0301	0309	0316	0324	-	-	-	-	-
180	-	-	0292	0298	0302	0310	0317	0325	0331	0339	-	-	-
190	-	-	-	-	0303	0311	0318	0326	0332	0340	-	-	-
200	-	-	-	-	0304	0312	0319	0327	0333	0341	0347	0355	-
212	-	-	-	-	0305	0313	0320	0328	0334	0342	0348	0356	-
225	-	-	-	-	0306	0314	0321	0329	0335	0343	0349	0357	-
240	-	-	-	-	-	-	0322	0330	0336	0344	0350	0358	-
260	-	-	-	-	-	-	-	-	0337	0345	0351	0359	-
280	-	-	-	-	-	-	-	-	0338	0346	0352	0360	-
300	-	-	-	-	-	-	-	-	-	-	0353	0361	-
320	-	-	-	-	-	-	-	-	-	-	0354	0362	-

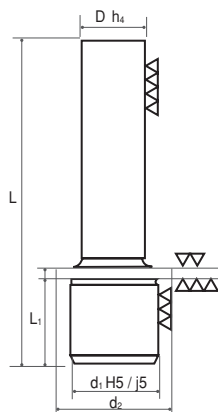
Sobre demanda se fabrican todos los diámetros y longitudes.

3. Columna Guía Doble Diámetro.

Tipo R-303

Material: Acero de cementación / Dureza: 60 - 62 HRc.

D	18	19	24	25	30	32	40	42	50	52
d1	32	32	40	40	48	48	58	58	68	68
d2	40	40	48	48	58	58	72	72	82	82
L1	30	30	35	35	40	40	45	45	55	55
a	6	6	6	6	6	6	6	6	6	6



EJEMPLO DE PEDIDO:
R / D x L

Longitud	Referencia catálogo										
130	0363	0366	-	-	-	-	-	-	-	-	-
140	0364	0367	0369	0373	-	-	-	-	-	-	-
160	0365	0368	0370	0374	0377	0382	-	-	-	-	-
170	-	-	0371	0375	0378	0383	-	-	-	-	-
180	-	-	0372	0376	0379	0384	0387	0393	-	-	-
190	-	-	-	-	0380	0385	0388	0394	-	-	-
200	-	-	-	-	0381	0386	0389	0395	0399	0406	-
212	-	-	-	-	-	-	0390	0396	0400	0407	-
225	-	-	-	-	-	-	0391	0397	0401	0408	-
240	-	-	-	-	-	-	0392	0398	0402	0409	-
260	-	-	-	-	-	-	-	-	0403	0410	-
280	-	-	-	-	-	-	-	-	0404	0411	-
300	-	-	-	-	-	-	-	-	0405	0412	-

Sobre demanda se fabrican todos los diámetros y longitudes.