

PUNZONES DE PRECISIÓN

COMPOSICIÓN DE LA REFERENCIA:

0503 +

EJEMPLO DE REFERENCIA: 05030001

0,5	0,9	0,2	0001	-	-	-
0,55	1,0	0,2	0002	-	-	-
0,6	1,1	0,2	0003	-	-	-

1. Punzones Tipo D.

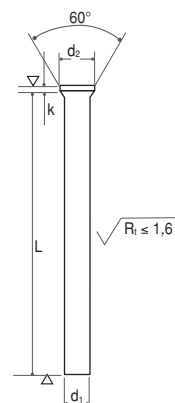
DIN 9861

CABEZA CÓNICA

Material: Acero Rápido (HSS) / Dureza: Del vástago 64 ± 2 HRc. / De la cabeza 50 ± 2 HRc.

d1 h6	d2 $\pm 0,1$	k $\pm 0,2$	L + 0,5			
			(1) 71	(2) 80	(3) 100	(4) 125
0,5	0,9	0,2	0001	-	-	-
0,55	1,0	0,2	0002	-	-	-
0,6	1,1	0,2	0003	-	-	-
0,65	1,2	0,2	0004	-	-	-
0,7 - 0,75	1,3	0,2	0005	-	-	-
0,8 - 0,85	1,4	0,4	0006	-	-	-
0,9 - 0,95	1,6	0,4	0007	-	-	-
1,0 - 1,1	1,8	0,5	0008	0038	0068	-
1,15 - 1,3	2,0	0,5	0009	0039	0069	-
1,35 - 1,5	2,2	0,5	0010	0040	0070	-
1,55 - 1,7	2,5	0,5	0011	0041	0071	-
1,75 - 1,9	2,8	0,5	0012	0042	0072	-
1,95 - 2,0	3,0	0,5	0013	0043	0073	-
2,05 - 2,2	3,2	0,5	0014	0044	0074	-
2,25 - 2,5	3,5	0,5	0015	0045	0075	-
2,55 - 2,95	4,0	0,5	0016	0046	0076	-
3,0 - 3,45	4,5	0,5	0017	0047	0077	0098
3,5 - 3,95	5,0	0,5	0018	0048	0078	0099
4,0 - 4,45	5,5	0,5	0019	0049	0079	0100
4,5 - 4,95	6,0	0,5	0020	0050	0080	0101
5,0 - 5,45	6,5	0,5	0021	0051	0081	0102
5,5 - 6,0	7,0	0,5	0022	0052	0082	0103
6,10 - 6,4	8,0	0,5	0023	0053	0083	0104
6,5 - 7,4	9,0	1,0	0024	0054	0084	0105
7,5 - 8,4	10,0	1,0	0025	0055	0085	0106
8,5 - 9,4	11,0	1,0	0026	0056	0086	0107
9,5 - 10,0	12,0	1,0	0027	0057	0087	0108
10,5 - 11,0	13,0	1,0	0028	0058	0088	0109
11,5 - 12,0	14,0	1,0	0029	0059	0089	0110
12,5 - 13,0	15,0	1,0	0030	0060	0090	0111
13,5 - 14,0	16,0	1,5	0031	0061	0091	0112
14,5 - 15,0	17,0	1,5	0032	0062	0092	0113
15,5 - 16,0	18,0	1,5	0033	0063	0093	0114
16,5 - 17,0	19,0	1,5	0034	0064	0094	0115
17,5 - 18,0	20,0	1,5	0035	0065	0095	0116
18,5 - 19,0	21,0	1,5	0036	0066	0096	0117
19,5 - 20,0	22,0	1,5	0037	0067	0097	0118

Nota	Medida (mm)	Incremento
(1)	0,5 a 6,00 mm	0,05 mm
	6,10 a 12,00 mm	0,10 mm
		(incluye 0,25 y 0,75 mm)
	12,50 a 20,00 mm	0,50 mm
	21,00 a 30,00 mm	1,00 mm
(2) y (3)	1,00 a 10,00 mm	0,10 mm
		(incluye 0,25 y 0,75 mm)
	10,50 a 20,00 mm	0,50 mm
	21,00 a 25,00 mm	1,00 mm
(4)	3,00 a 10,00 mm	0,10 mm
	10,50 a 20,00 mm	0,50 mm



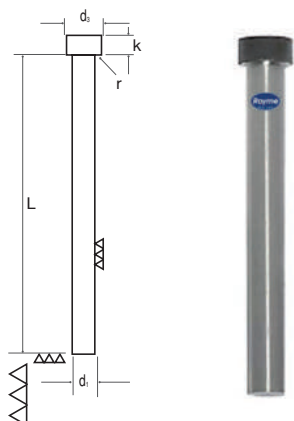
EJEMPLO DE PEDIDO:
Punzón tipo D.
Ø 0,5 mm x 71 mm
de longitud.

Sobre demanda se fabrican todos los diámetros y longitudes y también suministramos en HWS (12% CR) y WS.

2. Punzones Tipo A.

ISO 8020 A

CABEZA CILÍNDRICA



EJEMPLO DE PEDIDO:

Punzón tipo A.
Ø 8 mm x 80 mm de longitud.

Material: Acero Rápido alto rendimiento / Fabricación: Cabeza estampada en caliente.
Rectificado totalmente / Dureza: Del vástago 62-64 HRc. / De la cabeza 45 ± 5 HRc.

d1 m - 6	d3 - 0,2	k + 0,1	r + 0,1	71	L + 0,5 80	100
2	4	3	0,3	05030119	05030130	05030141
3	5	3	0,3	05030120	05030131	05030142
4	7	3	0,3	05030121	05030132	05030143
5	8	5	0,3	05030122	05030133	05030144
6	9	5	0,3	05030123	05030134	05030145
8	11	5	0,3	05030124	05030135	05030146
10	13	5	0,3	05030125	05030136	05030147
13	16	5	0,3	05030126	05030137	05030148
16	19	5	0,3	05030127	05030138	05030149
20	23	5	0,3	05030128	05030139	05030150
25	29	5	0,3	05030129	05030140	05030151

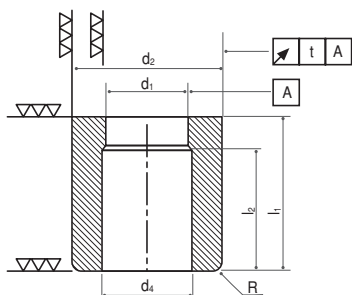
Sobre demanda se fabrican todos los diámetros y longitudes y también suministramos en acero rápido con recubrimiento de titanio.

CASQUILLOS

1. Casquillos Tipo A.

DIN 9845 A

CORTE LISO



EJEMPLO DE PEDIDO:
Casquillo de corte A/d1 x l1

Material: Acero HWS/HSS / Dureza: 62 ± 62 HRc / Tratamiento: Templado.

Ref. catálogo	d1 h8	l1 + 0,3	d2 n6	d4 ± 0,1	l2	R	t
05040001	1	20	5	d1 + 0,3	18	0,3	0,01
05040002	1,1 - 2	20	6	d1 + 0,3	17	0,3	0,01
05040003	1,1 - 2	28	6	d1 + 0,3	25	0,3	0,01
05040004	2,1 - 3	20	7	d1 + 0,5	17	0,4	0,01
05040005	2,1 - 3	28	7	d1 + 0,5	25	0,4	0,01
05040006	3,1 - 4	20	8	d1 + 0,5	17	0,4	0,01
05040007	3,1 - 4	28	8	d1 + 0,5	25	0,4	0,01
05040008	4,1 - 5	20	10	d1 + 0,7	16	0,4	0,01
05040009	4,1 - 5	28	10	d1 + 0,7	24	0,4	0,01
05040010	5,1 - 6	20	12	d1 + 0,7	16	0,6	0,02
05040011	5,1 - 6	28	12	d1 + 0,7	24	0,6	0,02
05040012	6,1 - 8	20	15	d1 + 0,7	16	0,8	0,02
05040013	6,1 - 8	28	15	d1 + 0,7	24	0,8	0,02
05040014	8,1 - 10	20	18	d1 + 1	16	0,8	0,02
05040015	8,1 - 10	28	18	d1 + 1	24	0,8	0,02
05040016	10,1 - 12	20	22	d1 + 1	15	0,8	0,02
05040017	10,1 - 12	28	22	d1 + 1	23	0,8	0,02
05040018	12,1 - 15	20	26	d1 + 1	15	0,8	0,02
05040019	12,1 - 15	28	26	d1 + 1	23	0,8	0,02