

MORDAZAS

1. Mordaza de Alta Presión para Fresadora y Taladradora.

CARACTERÍSTICAS GENERALES:

- Multiplicador de presión incorporado.
- Se alcanzan fuerzas de amarre de 2,5/4/5/8 toneladas. Accionamiento manual.
- Chaveteros longitudinales y transversales (20H7) para la correcta alineación en la máquina, situados en la base.
- Todas las piezas, las bocas y las guías están templadas y rectificadas 60HRC.
- Exactitud en la repetibilidad de amarre con una presión constante de 0,01 mm.
- Los componentes fundamentales son de fundición nodular perlítica GGG70.

MORDAZA ARNOLD HIDRÁULICA

Sin base		Con base		Recta		Husillo Hidráulico		Tipo
Ref. catálogo	Código	Ref. catálogo	Código	Ref. catálogo	Código	Ref. catálogo	Código	
04020001	010010090	04020005	010011090	04020009	010012090	04020013	800010090	90
04020002	010010125	04020006	010011125	04020010	010012125	04020014	800010125	125
04020003	010010160	04020007	010011160	04020011	010012160	04020015	800010160	160
04020004	010010200	04020008	010011200	04020012	010012200	04020016	800010200	200



MORDAZA ARNOLD HIDRÁULICA CON REGULADOR DE POTENCIA

Sin base		Con base		Recta		Husillo Hidrául con Regulador		Tipo
Ref. catálogo	Código	Ref. catálogo	Código	Ref. catálogo	Código	Ref. catálogo	Código	
04020017	010110125	04020020	010111125	04020023	010112125	04020026	800110125	125
04020018	010110160	04020021	010111160	04020024	010112160	04020027	800110160	160
04020019	010110200	04020022	010111200	04020025	010112200	04020028	800110200	200



MORDAZA ARNOLD MECÁNICA

Sin base		Con base		Recta		Husillo Mecánico		Tipo
Ref. catálogo	Código	Ref. catálogo	Código	Ref. catálogo	Código	Ref. catálogo	Código	
04020029	010200090	04020033	010201090	04020037	010202090	04020041	800200090	90
04020030	010200125	04020034	010201125	04020038	010202125	04020042	800200125	125
04020031	010200160	04020035	010201160	04020039	010202160	04020043	800200160	160
04020032	010200200	04020036	010201200	04020040	010202200	04020044	800200200	200



2. Mordaza de Alta Presión para Centros de Mecanizado.

MORDAZA ARNOLD MAT MECÁNICA

Mordaza		Husillo		Tipo
Ref. catálogo	Código	Ref. catálogo	Código	
04020045	020120090	04020049	812000090	90
04020046	020120125	04020050	812000125	125
04020047	020120160	04020051	812000160	160
04020048	020120200	04020052	812000200	200



MORDAZA ARNOLD MAT MECÁNICA CON REGULADOR DE POTENCIA

Mordaza		Husillo		Tipo
Ref. catálogo	Código	Ref. catálogo	Código	
04020053	020130125	04020056	813000125	125
04020054	020130160	04020057	813000160	160
04020055	020130200	04020058	813000200	200



04/ UTILLAJE MÁQUINAS HERRAMIENTA

MORDAZAS



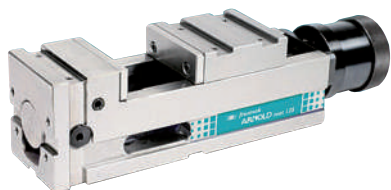
MORDAZA ARNOLD MAT HIDRÁULICA

Mordaza		Husillo		Tipo
Ref. catálogo	Código	Ref. catálogo	Código	
04020059	020200090	04020063	820000090	90
04020060	020200125	04020064	820000125	125
04020061	020200160	04020065	820000160	160
04020062	020200200	04020066	820000200	200



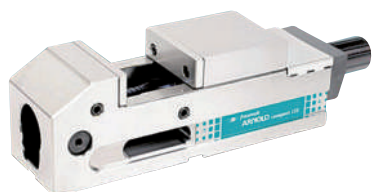
MORDAZA ARNOLD MAT HIDRÁULICA CON REGULADOR DE POTENCIA

Mordaza		Husillo		Tipo
Ref. catálogo	Código	Ref. catálogo	Código	
04020067	020210125	04020070	821000125	125
04020068	020210160	04020071	821000160	160
04020069	020210200	04020072	821000200	200



MORDAZA ARNOLD EOLO MAT NEUMO HIDRÁULICA

Mordaza		Husillo		Tipo
Ref. catálogo	Código	Ref. catálogo	Código	
04020073	020600090	04020076	816000090	90
04020074	020600125	04020077	816000125	125
04020075	020600160	04020078	816000160	160



MORDAZA ARNOLD COMPACT MECÁNICA

Mordaza		Husillo		Tipo
Ref. catálogo	Código	Ref. catálogo	Código	
04020079	030120090	04020082	812000090	90
04020080	030120125	04020083	812000125	125
04020081	030120160	04020084	812000160	160



MORDAZA ARNOLD COMPACT MECÁNICA CON REGULADOR DE POTENCIA

Mordaza		Husillo		Tipo
Ref. catálogo	Código	Ref. catálogo	Código	
04020085	030130125	04020087	813000125	125
04020086	030130160	04020088	813000160	160



MORDAZA ARNOLD TWIN HIDRÁULICA CON REGULADOR DE POTENCIA

Mordaza		Husillo		Tipo
Ref. catálogo	Código	Ref. catálogo	Código	
04020089	040400090	04020091	840000090	90
04020090	040400125	04020092	840000125	125



MORDAZA ARNOLD TWIN OLEO DINÁMICA

Mordaza		Husillo		Tipo
Ref. catálogo	Código	Ref. catálogo	Código	
04020093	040140090	04020095	844000090	90
04020094	040140125	04020096	844000125	125

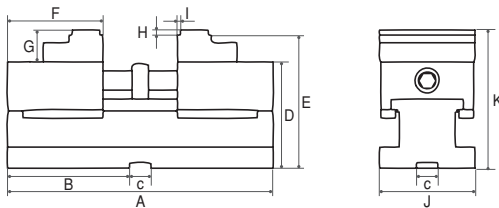
3. Mordaza Universal.

Universal	
Ref. catálogo	Código
04020097	400 100 100
04020098	400 150 125
04020099	400 200 150
04020100	400 300 200
04020101	400 400 300



4. Mordaza Manual para Centros de Mecanizado.

Arnold Autocentrante SC

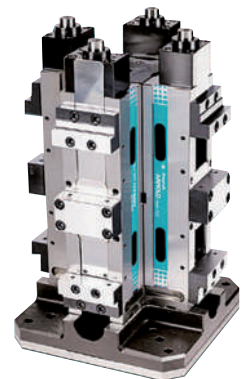


Ref. catálogo	Código	Tamaño	A	B	C	D	E	F	G	H	I	J	Peso (kg)	Campo de amarre							
														01	02	03	04	05	06	07	08
04020102	050200090	090	250	115	20H7	100	125	90	30	5	3	90	14,3	12-76	80-144	60-124	129-192	64-128	132-196	112-176	180-238
04020103	050200125	125	350	165	20H7	103	125	125	30	5	4	125	30	14-108	104-198	84-178	174-268	82-176	172-266	152-246	242-336

5. Estructuras Arnold.



ESTRUCTURAS ARNOLD MAT



ESTRUCTURAS ARNOLD TWIN

6. Mordazas de Taladro.

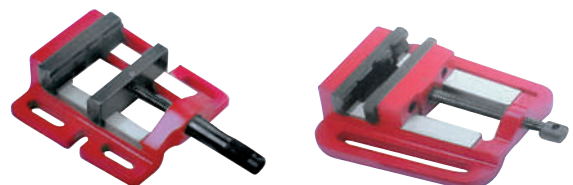
MORDAZAS DE TALADRO PROFESIONALES

Ref. catálogo	Código	Boca	Abertura
04020113	33/65M	65	76
04020114	33/85M	85	90
04020115	33/100M	100	116
04020116	33/125M	125	157
04020117	85/150	150	190

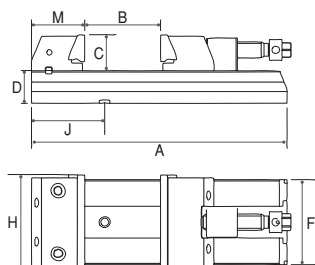
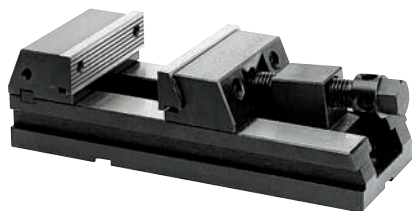


MORDAZAS DE TALADRO SEMI-PROFESIONALES

Ref. catálogo	Código	Boca	Abertura
04020118	83/80	80	70
04020119	83/100	100	82
04020120	83/120	120	110
04020121	83/140	140	155

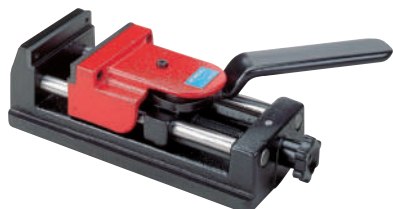


7. Mordazas Descendentes.



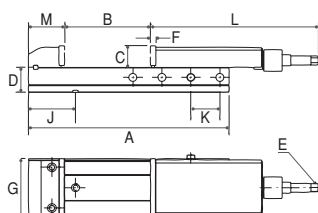
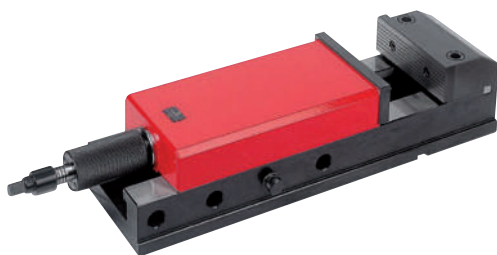
Ref. catálogo	Código	Boca	Abertura
04020122	30/100	100	109
04020123	30/125	125	130
04020124	30/125L	125	175
04020125	30/150	150	200
04020126	30/150L	150	250
04020127	30/175L	175	275
04020128	30/200	200	250
04020129	30/200L	200	300
04020130	30/250L	250	350
04020131	30/300L	300	490

8. Mordazas Rápidas.



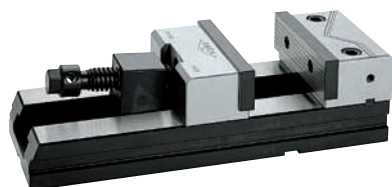
Ref. catálogo	Código	Boca	Abertura
04020132	38/80	80	80
04020133	38/103	103	90
04020134	38/125	125	125

9. Mordazas Convencionales.



Ref. catálogo	Código	Boca	Abertura	Tipo
04020135	31/125	125	210	Mecánica
04020136	31/125H	125	210	Hidráulica
04020137	31/160	160	325	Mecánica
04020138	31/160H	160	325	Hidráulica

10. Mordazas Boca Recta.



Ref. catálogo	Código	Boca	Abertura
04020139	29/100	100	109
04020140	29/125	125	130
04020141	29/125L	125	175
04020142	29/150	150	200
04020143	29/150L	150	250
04020144	29/175L	175	275
04020145	29/200	200	250
04020146	29/200L	200	300